

# Osservatorio Regionale per la prevenzione della dispersione scolastica e la promozione del successo formativo

Attività di supporto psicopedagogico -a distanza-  
a cura degli Osservatori di Area



Piano d'Intervento - Emergenza Coronavirus  
#iorestoacasa  
#teniamociincontatto

# Emergenza Coronavirus



Nell'inconsueto scenario di rapide modificazioni del modo di fare didattica, l'Osservatorio per la prevenzione della dispersione scolastica e la promozione del successo formativo è chiamato a interrogarsi sui nuovi bisogni emergenti e a rimodulare la propria modalità di intervento



# OSSERVATORI DI AREA

per provincia

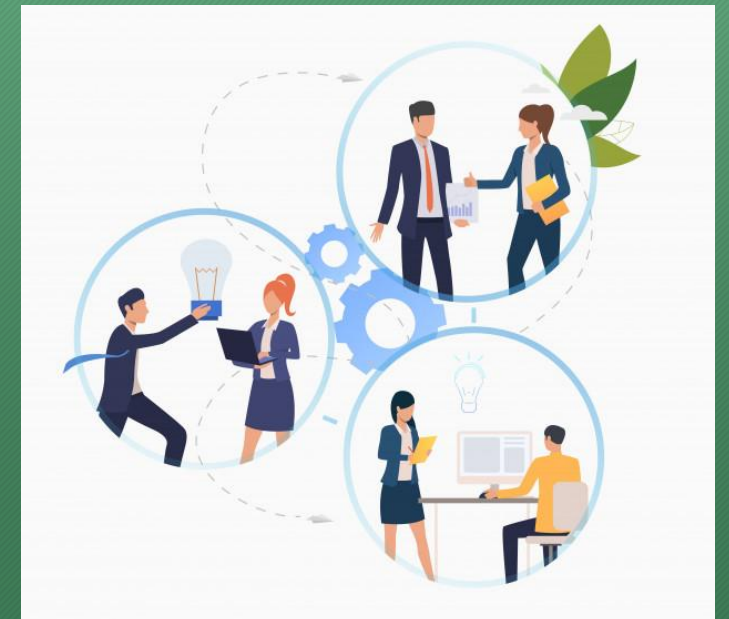
USR  
SICILIA



# Tipologie di intervento

In accordo con i DS Coordinatori degli Osservatori di Area e i Dirigenti Scolastici delle scuole afferenti si prevedono azioni dirette a:

- docenti
- famiglie
- alunni

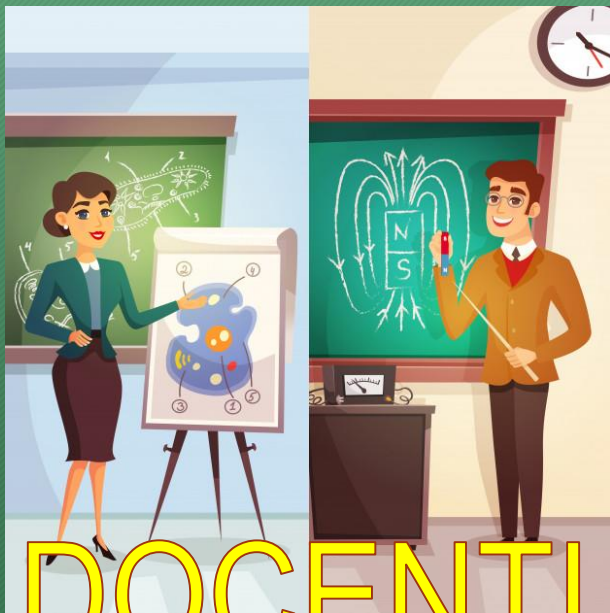




ALUNNI



GENITORI



DOCENTI

Promozione e  
sviluppo di  
azioni

# Alunni



Supporto psicopedagogico per la promozione della cultura partecipativa e il superamento del *digital divide*, per gli alunni che:

- non possono partecipare alle DAD perché privi di strumenti tecnologici
- pur attrezzati, non sono motivati a partecipare alla DAD
- vivono situazioni di disagio emotivo



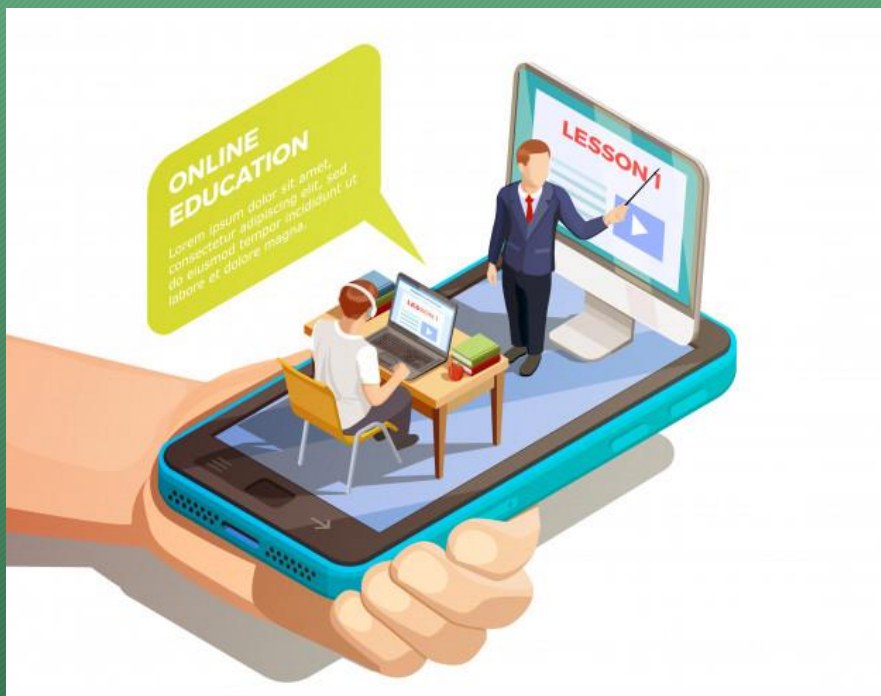
# Genitori



Consulenza psicopedagogica per le famiglie:

- in situazione di difficoltà nella gestione educativo/didattica
- in condizione di fragilità e/o marginalità sociale

# Docenti



Supporto all'azione di:

- recupero e coinvolgimento di quella fascia di popolazione scolastica difficilmente raggiungibile dalla didattica a distanza
- presa in carico delle situazioni di criticità psicoeducativa



# Docenti Referenti



→ Raccordo con i GOSP, i referenti e gli animatori digitali delle singole Scuole, per condividere nuove modalità di presa in carico degli alunni in difficoltà, a sostegno di una didattica orientata agli aspetti affettivo-relazionali

# Territorio e rapporti con le Istituzioni

Collaborazione tra le scuole e le istituzioni presenti nel territorio (servizi sociali, sanitari e volontariato) volta alla progettazione/negoziatazione di interventi a favore della partecipazione degli alunni ai percorsi scolastici programmati



# Supporto psicopedagogico a distanza



Gli **Operatori Psicopedagogici Territoriali** supporteranno i processi comunicativi per favorire l'inclusione/integrazione degli alunni in situazione di disagio e/o a rischio di dispersione scolastica

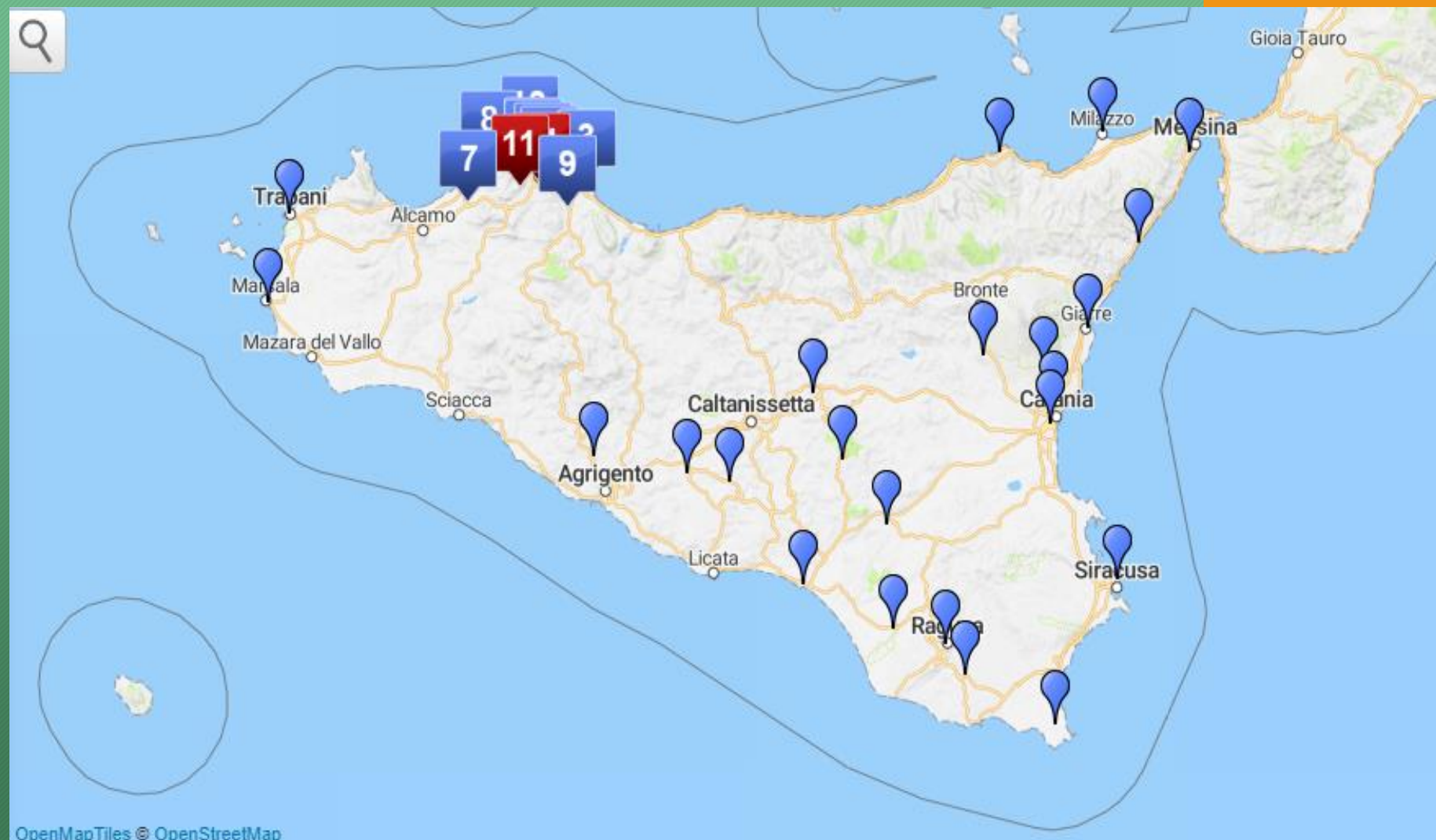


# OSSERVATORI DI AREA

Per attivare il servizio di consulenza contatta l'Osservatorio territoriale competente con un click!



[https://www.scribblemaps.com/maps/view/Mappa\\_Osservatori\\_Dis\\_Scolastica/OsservSicilia](https://www.scribblemaps.com/maps/view/Mappa_Osservatori_Dis_Scolastica/OsservSicilia)



LAVATI SPESSO LE MANI CON  
ACQUA E SAPONE O USA UN  
GEL A BASE ALCOLICA



EVITA CONTATTI RAVVICINATI  
MANTENENDO LA DISTANZA  
DI ALMENO UN METRO



NON TOCCARTI  
OCCHI, NASO E  
BOCCA CON LE MANI



EVITA LUOGHI  
AFFOLLATI



ALCUNE SEMPLICI  
RACCOMANDAZIONI  
PER CONTENERE  
IL CONTAGIO DA  
**CORONAVIRUS**



EVITA LE STRETTE DI  
MANO E GLI ABBRACCI  
FINO A QUANDO QUESTA  
EMERGENZA SARÀ FINITA



COPRI BOCCA E NASO CON  
FAZZOLETTI MONOUSO  
QUANDO STARNUTISCI O  
TOSSISCI. ALTRIMENTI USA  
LA PIEGA DEL GOMITO



SE HAI SINTOMI SIMILI ALL'INFLUENZA RESTA A CASA,  
NON RECARTI AL PRONTO SOCCORSO O PRESSO GLI  
STUDI MEDICI, MA CONTATTA IL MEDICO DI MEDICINA  
GENERALE, I PEDIATRI DI LIBERA SCELTA,  
LA GUARDIA MEDICA O I NUMERI REGIONALI



[SALUTE.GOV.IT/NUOVOCORONAVIRUS](https://salute.gov.it/nuovocoronavirus)



#andràtuttobene!

# Credits

Un ringraziamento speciale a tutte le persone che hanno creato e rilasciato gratuitamente queste fantastiche risorse su:

**Freepik**, **Pngio** e Pixabay, Google con diritti di utilizzo “*contrassegnate per essere riutilizzate*”